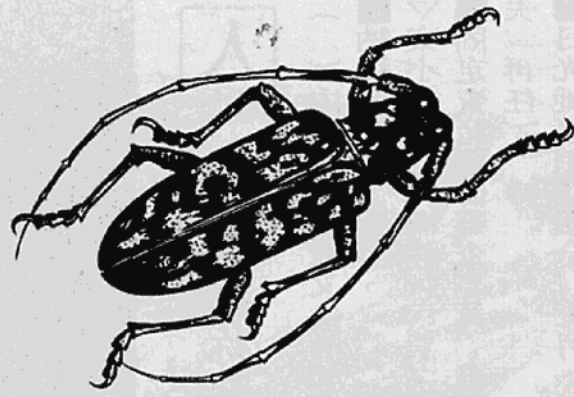


マツクイムシの

防除は早めに

美しい松の緑を枯らす松くい虫の発生時期になりました。松の木が大量に、しかも急激に枯れるのは、マツノザイセンチュウが樹体に侵入し、細胞を破壊してしまうからです。このマツノザイセンチュウは飛ぶことができませんので、松くい虫の体に付着して、次々と健全な松の木に運ばれ、松くい虫が後食(栄養をとるために新しい枝先をかじる)した傷口から松の木の中へ入ります。



マツノマダラカミキリ(松くい虫)

やがて、マツノザイセンチュウは木全体にひろがり、二カ月後には完全に枯らしてしまうほどの恐ろしい力を持っています。これを防止するにはまず予防が大切です。松くい虫が成虫となり、脱出する前に松の枝先に薬剤を散布すれば、後食を防止し、マツノザイセンチュウの侵入を防ぐことができます。薬剤を散布するときは、被危害防止に十分注意してください。松くい虫について詳しいことは今市林務観光事務所(☎〇二八八一—二一—一七八)へお問い合わせください。

市職員募集

市民のために働く、意欲ある人材を募集します。

◎募集人員 一般事務職、技術職(土木、電気、機械)、若干名

から総合会館で執り行います。

◎半旗の掲揚 官公庁、学校、会社、事業所や各家庭で、半旗を掲げてください。

◎黙とう 正午には、職場、学校、各家庭で、一分間の黙とうをいたしましょう。

戦没者慰霊祭

全国戦没者追悼式と日光市戦没者慰霊祭が、八月十五日の終戦記念日に行われます。

◎日光市戦没者慰霊祭 午前十時



◎受験資格 ①市内居住者で住民基本台帳登載者(就学のための市外居住者はこの限でない) ②学歴は高校卒以上で、本年三月卒業および来春卒業見込者 ③地方公務員法第十六条に該当しない者 ④技術に関する課程を履修した者および履修見込の者(技術職のみ)

◎採用試験(予定) ①第一次試験 十月二十八日 総合会館 ②第二次試験 十月二十九日 市役所

◎申込手続 職員採用試験申込書、最終学歴成績証明書、卒業証明書または卒業見込証明書、写真(免許証用)三枚を添えて総務課にお申し込みください。

◎受付期間 九月二十二日から十月十一日の正午まで

◎給与 ①初任給 大学卒九万円 短大卒八万三千九百円 高校卒七万八千九百円 ②諸手当 扶養・通勤・時間外・住居手当は毎月、期末手当は年三回、勤勉手当は年二回、寒冷地手当は年一回

詳しくは、総務課庶務人事係にお問い合わせください。

成人病検診

あなたは受けていますか?

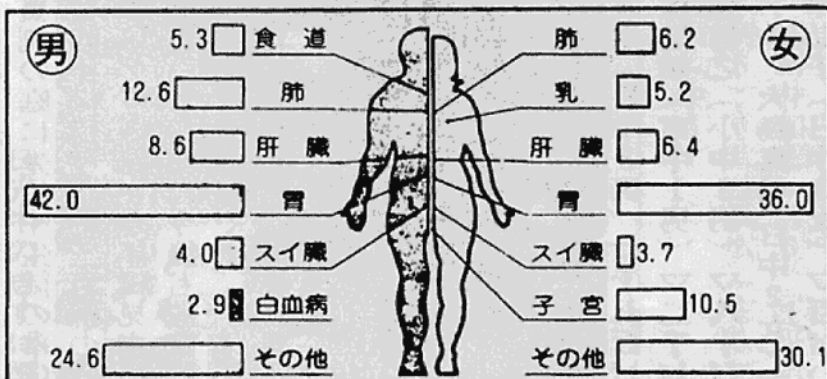
「がん」は、わたしたちの体のどこにでも出来ます。特に、中年以降にかりやすいので、四十歳になったら、男女ともに検診を受けましょう。早期に発見し、すぐ治療すれば、一〇〇%治ります。

早期発見のキメ手は、集団検診です。これは、健康者を対象として、胃のX線の間接撮影(六枚法)により、胃に少しでも異常のある人(要精密検診者)を見つけ出すことを第一の目的としています。

心配するより、まず精密検査です。集団検診の結果では平均一五%前後の人に胃の異常が発見され、精密検査にまわされます。しかし、その中のほとんどの方は、胃炎、胃ポリープ、胃潰瘍などの良性の疾患です。胃がんが発見される確率は、千人に二人程度です。

要精密検査といわれても、必要以上に心配しないで、すぐ精密検査を受けましょう。今年中に行われる成人病検診日程は、次のとおりです。近くの検診場所を受けてください。不明の点は、市の保健衛生課

部位別にみたがんの死亡割合(%)



お問い合わせください。

◎成人病検診日程

▽成人病

九月四日 総合会館

九月三十日 (含肺がん) 山久保公民館

十一月十二日 小来川支所

十二月五日 総合会館

一月十六日 総合会館

二月十二日 (含肺がん) 所野公民館

三月五日 総合会館

▽子宮がん検診

二月十三日 総合会館

三月十日 総合会館