

好成績だった参議院選

第八回参議院通常選挙は、七月七日午前七時全国一斉に投票が行なわれました。日光市においても市内十七か所の投票所で、また同日午後八時から市役所に設けられた開票所で開票が行なわれ、地方区は午後十一時、全国区は翌朝明け方に終了しました。

投票率は

八一・〇四%

投票日の七日は心配された雨もなく、つゆの晴れ間となり前回より二・五%も上りましたこの数字は、県内の十一市に

おいて投票率第一位という輝かしい成績でした。これは市民のみなさんの政治に対する関心の高いことを示しています。

婦人の投票率

あと一息

戦後婦人に参政権が認められて以来、女性の投票率は男性に比してやや低率といわれてきています。

今回の選挙でも、日光市においては県内の他の地区よりもその差はありません。わずかに二・二八%となってきました。今後さらに婦人のみなさん方の選挙への関心が高まるよう、日光市選挙管理委員会では望んでいます。

参議院選男女別投票率

	有権者数	投票者数	投票率
男	9,223人	7,586人	82.25%
女	10,458人	8,363人	79.97%
計	19,681人	15,949人	81.04%

みんなで参加しよう……市民運動会 9月8日

昨年参加しなかった自治会もぜひ参加して、この市民運動会を有意義にしましょう。

とき 9月8日(日曜日) 午前9時
ところ 所野公園 野球場



ご協力ください

土地立入調査二件

市建設課より

道路および側溝新設等環境整備のための計画立案のため、次のように立入調査を行いますのでご協力ください。

- 1 測量期間 八月十五日から九月末日まで
- 2 立入の時間 午前八時頃から午後五時頃まで
- 3 調査測量区域 松原町、石屋町、御幸町の一部(松原町糝屋横丁から御幸町天理教前道路までの国道と志波淵

川に囲まれた地域

- 4 測量業者 宇都宮市築瀬町三九三の一 協和機興株式会社

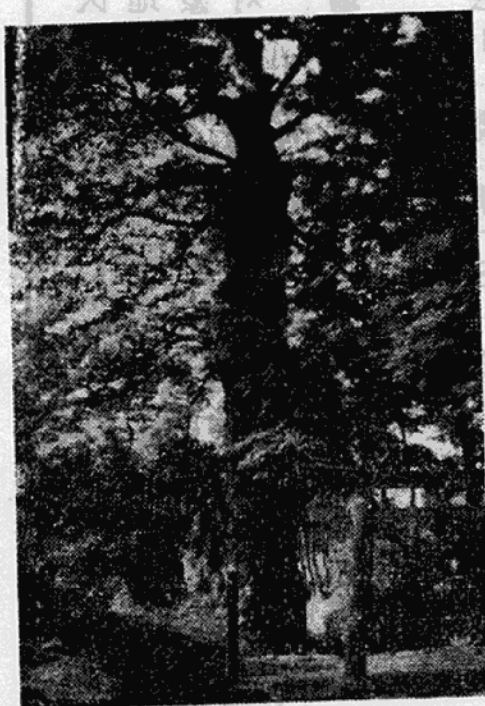
東京電力KK

より

- 中禅寺線電力増強のための立入調査を行なっていますので、調査にご協力ください。
- 1 測量期間 七月十日から十月三十一日まで
- 2 立入の時間 午前八時頃から午後五時頃まで
- 3 調査測量区域 所野、七里、若杉町、板挽町、清滝和ノ代町、清滝町一円
- 4 測量業者 東電社員

文化財めぐり

天然記念物花石神社の櫛の木
所在地 花石町(花石神社)所有者 花石町



由来と現況

この櫛の木は花石町の街路(国道一九号線)より北側へ神社の参道を入ると、石鳥居の手前右側にある。

大して特異の樹をなし、いわゆる櫛櫛の状を呈している。樹高二メートル、根元幹廻八・五六メートル、目貫幹廻七・五メートル、樹勢は梢が良くないが、推定年令数百年、日光市における屈指の老木というべきものである。

参道は櫛の立地より約一メートル低く、樹幹の西側はこの低地へかかってあり、路面約八メートルにわたって根株の一部が露出している。地上約五メートルより二本の幹に分岐しているが、その北側のものは損傷のため途中で切断されており、又南側のものの東面はその高さの約五分の二にわたって木質部が露出している。

この木には瘤状の隆起が多く、ために単幹部は異状に肥

「解説」日光市文化財保護審議委員会