

# 装着すすむ市道舗装

## 幹線道路から支線へ移行

わたくしたちの生活において、道路は欠くことのできない重要なもの一つです。また、道路をみればその国の文化、産業が推測できるともいわれています。

市では施政の重要施策の一つとして、市道の改良、補修を行なっていますが、こんど新たに次の六路線を着工することになりました。工事中はご不便をおかけすることと思いますが、一日も早く皆さん方に役立つよう工事をすすめていますので、ご協力ください。

### 新たに六路線を工事着手

#### 舗装工事

○安良沢社宅線(市道九六号)  
安良沢生協第二分店前から集会所前間 延長二二〇m  
幅六・四m 工事費二四〇万円 着工七月六日 完了八月三十一日

○久次良町地内(市道九四号)  
国道沿山村宅から塚越商店間 延長一〇〇m 幅四m 工事費二〇万円 着工七月六日 完了八月三十一日

○板挽町地内(市道七五号)  
稲葉商店から浄光寺間 延長一一七m 幅五m 工事費一三〇万円 着工七月六日 完了八月三十一日

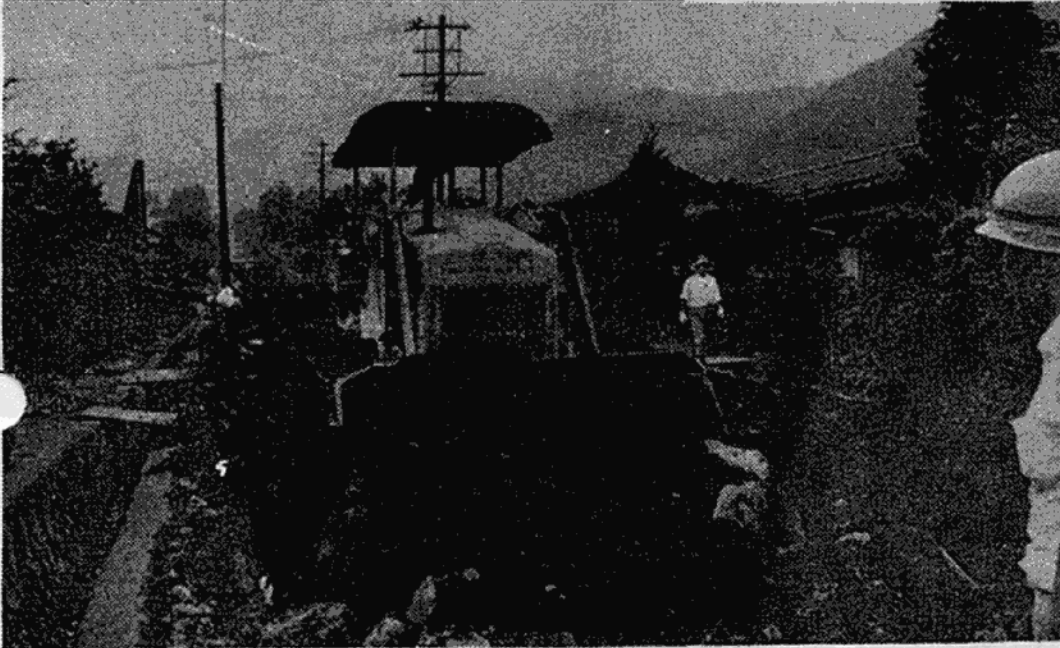
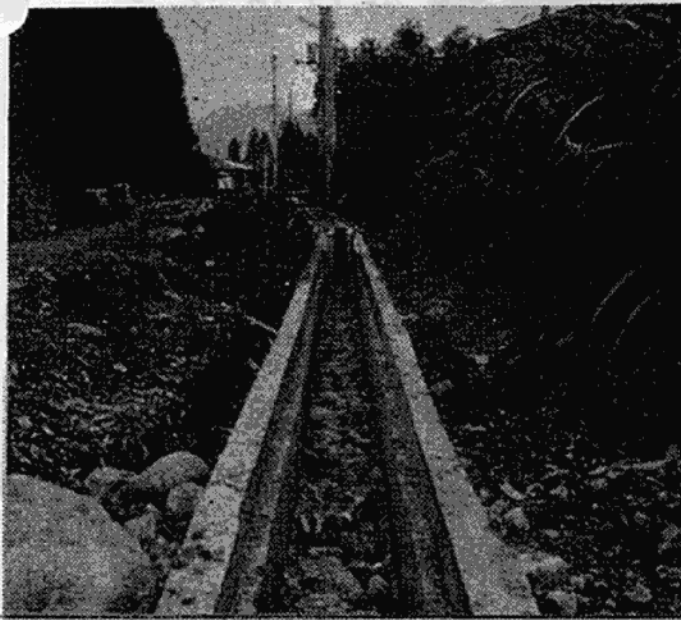
○所野瀬尾線(市道五〇〇号)  
スケートセンター入口からゴルフ場手前約二〇〇m および久保市営住宅附近二〇〇m 延長一、三三〇m 幅五・五m 工事費八一五万円(受益者一部負担) 着工六月二十日 完了九月五日

#### 側溝改良工事

○湯元地内(市道一六二号)  
旧金精道路 延長一二九m 幅五m 工事費二四〇万円 着工七月十九日 完了八月三十一日

○若杉町地内(市道一四号)  
火葬場入口から吉岡宅間 延長一四二m 工事費五四万円 着工七月四日 完了八月三十一日

○安良沢社宅線(市道九六号)の舗装工事



みんなの道路  
みんなで作ろう

出すな荷物を  
道路はひろく

美しい  
ほくもあなたも  
通る道

### 年度別市道舗装状況

区分	39年度	40年度	41年度	42年度
延長	694m	880m	2,660m	2,699m
面積	5,266㎡	6,403㎡	15,866㎡	13,029㎡

### 市職員募集

職種 中宮祠小学校調理員(女子)  
年令 30才未満  
給与 15,900円以上(年令考慮の上決定)  
申込み 8月15日 総務課庶務人事係まで

### 今月の納税

市・県民税  
第2期

8月31日限り