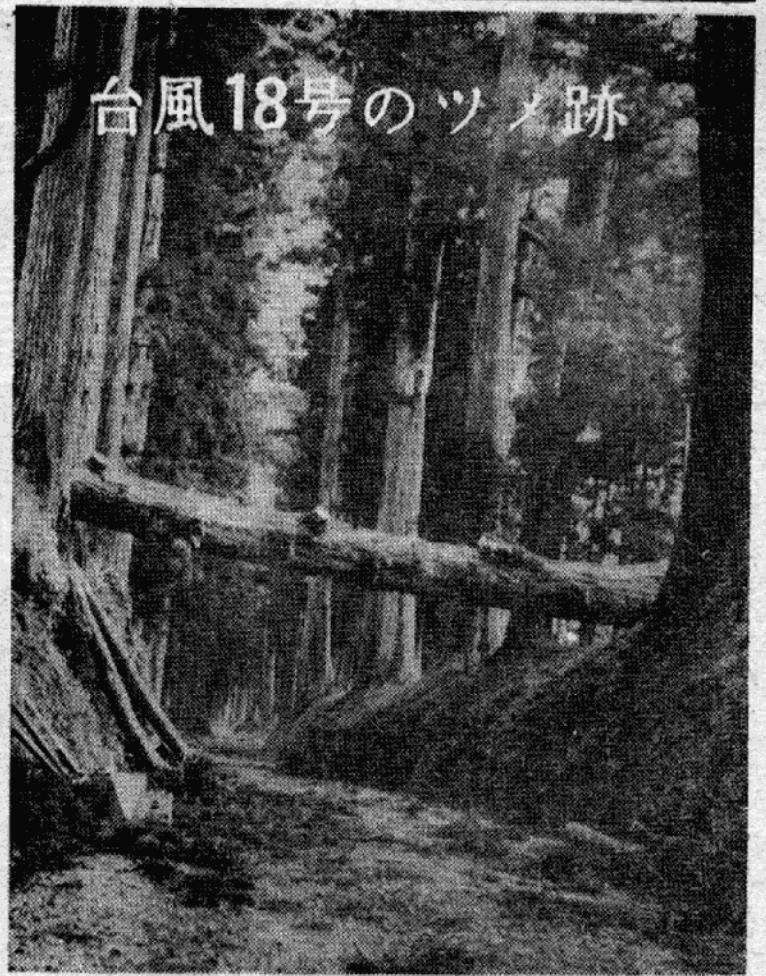


### 台風18号のツメ跡



(写真は倒れた杉並木)

台風18号(9月16日)が市内に残したツメ跡は、台風規模の大きさに比較すれば、きわめてわずかであり、とくに人命に被害がなかったのは、なによりのことであった。

それでも、大木の倒壊が数カ所あるほか、多少の被害があった。

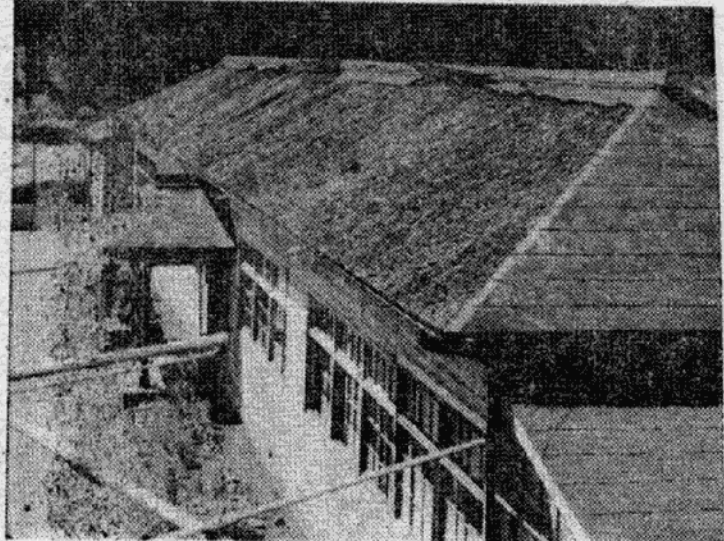
消防本部でまとめた市内の被害状況はつぎのとおり。

- 1 野口石橋停留所下五十米(今市よ)のGUNKO、杉並木二本が倒れ、旧道は

### 人 事

公民館運営審議委員会  
 委員長 福田 孫光(再)  
 副委員長 藤沼多三郎(々)  
 中川 光静(新)  
 (9月7日付)

- 2 国鉄駅前丸通KK所有の二階建て倉庫が傾いた。
- 3 山久保沼の内で、直径約一メートルの杉の木三本が倒れたが、人畜に被害はなかった。
- 4 山内で、杉が倒れ電灯線を切断停電となった
- 5 山内権宮司職舎裏の杉の木(約八十センチ)が倒れ、電話線を切断
- 6 細尾岡本宅脇のクワの木が倒れた



校舎の屋根もきれいにはがされた野口小学校

が、人畜に被害はなかった。

- 7 山内東照宮社務所前でサクラの木倒木。
- 8 西小来川、大滝間の工事現場で土砂がくずれ通行止。
- 9 野口小学校校舎の屋根トタン片側が全部はがされた。

### 公会堂前に公衆便所

公会堂付近は、観光客が多いわりに公衆便所がたりなく、これまでにも設置の要望が強かったが、このほど公会堂前南谷に設置がきまり、工事をはじめた。こんど作られる公衆便所は、浄化槽二百五十人槽で、構造は鉄筋コンクリート平家建てで、二十二平方メートル。大便所四カ所、小便所七カ所、手洗器三方が備え付けられる。浄化槽はすでに着工し、建て家が、10月中旬に着工、11月完成の予定。

消防団第10分団に消防車配置  
 消防団第10分団(小来川地区)では、今年度中型消防車を二台購入することになり、このほど発注をすませた。こんど買う消防車は、日産FRB一四〇型、二二五馬力で、12月中旬に配置される。

### 駐車禁止と交通制限

交通対策の協議会で決める

日光署は、秋のシーズンをむかえて、相当数の観光客が訪れるのを予想し、また市内で、電

日光霧降高原の開発は、まず道路からと、同協議会では、霧降からススキ平間四キロの高原歩道を、関係者の了解を得たうえで、幅七メートルの立派な道路に改装するほか、所野から丸美へ行く歩道三・五キロの整備を決め、工費八百五十万円の支出を承認した。

### 霧降高原開発協議会

東武駅前T字路から、国鉄日光駅前T字路。国鉄日光駅前通り国道。国鉄日光駅から、東武日光駅前の市道の五区間で、これらの駐車禁止により、交通を少しでも楽にしようというもの。霧降地区は、工事中一方通行なので、当然駐車はできない。

道路の改装きめる

### 国保の保険料改正

10月分から、国民健康保険の保険料が変る。36年度からの保険料は、その年度の市民税を基礎にして算出する。市民税の確定は6月のため、9月までは、前年度の保険料を基礎にして算出した暫定保険料でありそれを10月分からの保険料で調整することになる。

10月以後の保険料月額の算出方法は、決定保険料と、暫定保険料の差額を加減することになる。このため、所得の変動があまりない人は、9月までの保険料と10月以後の保険料とが、いくらか変わらないが、所得に大きな変動がある人は、10月分から相当高くなるか、または安くなる。10月分の保険料賦課令書が、手もとに届いたら、異議のある人は、10月末日までに、市役所国保係に問い合わせまたは、異議の申し立てをしていただきたい。(異議の申し立ては、10月末日限り)

### 納税奨励映画の夕べ

- 日光市納税貯蓄組合連絡協議会では、日光市と共催で「納税奨励映画の夕べ」を開催す。
- ◎上映映画
- 「江戸の花笠」(シネマスコープ)
  - 漫画、「三ちゃんがんばれ」、「おじいさんのホームラン」ニユース映画 (上映時間2時間30分)
- ◎上映日時、場所
- 9日 (月) 滝ヶ原分校 小来川中学校
  - 10日 (火) 山久保小学校
  - 11日 (水) 野口小学校
  - 12日 (木) 所野小学校
  - 13日 (金) 清滝公民館
- ◎時間は、滝ヶ原、午後1時。小来川中学校、午後6時。その他は午後7時から。