

新年号

(通59号)
昭和36年1月1日発行
栃木県日光市中鉢石町999
日光市役所
編集 統計 広報 係 所
印刷 神山印刷所

日光市の人口

(12月1日現在)

世帯数	7,508	11月中の出生・死亡	23
人口	33,405	11月中の転入・転出	80
男	16,244		
女	17,161		

日光市広報

今月の問題

一月十五日は「成人の日」である。二十三年に、国民の祝日にする法律によって、ほかの祝日とともに定められたもので「おとなの日」として「おとなの日」を自覚し、みずから生き抜こうとする青年を祝うのが、その趣意である。

しかしながら、複雑な現代社会で、二十歳の青年に与えられる生活は前屈である。経済的自立のできる青年は多くはない。職業も定まらぬ



御題「若」によせて
ことしも元気でがんばろう!!

二十代の精神衛生

成人の日によせて

一月十五日は「成人の日」である。二十三年に、国民の祝日にする法律によって、ほかの祝日とともに定められたもので「おとなの日」として「おとなの日」を自覚し、みずから生き抜こうとする青年を祝うのが、その趣意である。

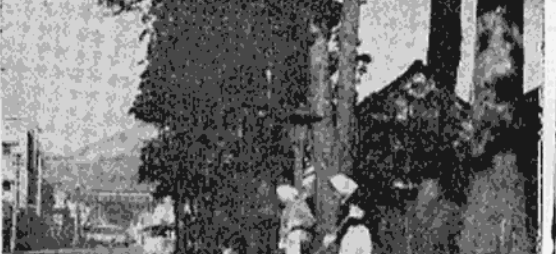
しかしながら、複雑な現代社会で、二十歳の青年に与えられる生活は前屈である。経済的自立のできる青年は多くはない。職業も定まらぬ

力となつて、はねかえる潜在エネルギーにかわる。この潜在エネルギーが、はげしく内攻する人は、外攻性のスポーツマンにかえり、外攻性を「アフレコ」にする。だが、ありあまる精神力



新年のごあいさつ
市長 佐々木耕郎

新年おめでとうございます。市民の皆さまは、さぞかし、はげしいお気持ちで、新年を迎えられたこと存じます。一年の計は元日にあり。とよくいわれることですが、この年は牛の年と、よその歩みは遅くとも、一歩一歩をふみしめて力強く、確実に進んで行こうと努めておられます。昨年、舞臺原開拓の問題や、ヘリポート設置のこと、さらには、日光橋架かえの問題、秋には、いろは坂の混雑など、実にたくさん問題がありました。それに加えて、一九六四年、オリンピック東京開催の決定や、一九六八年、冬期オリンピック日本招致問題と、日光誘致への問題など、多岐にわたる問題の発生が提起されました。市自体としても、新市建設五カ年実施計画がきまり、また、国と県のお力添えによる大谷川砂防事業の促進、三橋内を投じての民有林治山事業、志賀湖河川の改修などが、着々と実施されつつあります。さて、今年の問題を考えてみたいと思います。さういふ各方面の理解と、力強い協力のもとに、その方針を貫き通すつもりで、大目玉の計画を、限られた財力の中で、実行に移すべく、努力をいたします。そのためには、財政力を強化し、各方面からの要請を聞きながら、その方針の第一歩を、着実に前進させたいと考えております。これは、計画から実現への明い歩みを生み出す年、市民各位のいっそうのお力添えを願ってやみません。市民の皆さまのご多幸を祈り、新年のごあいさついたします。

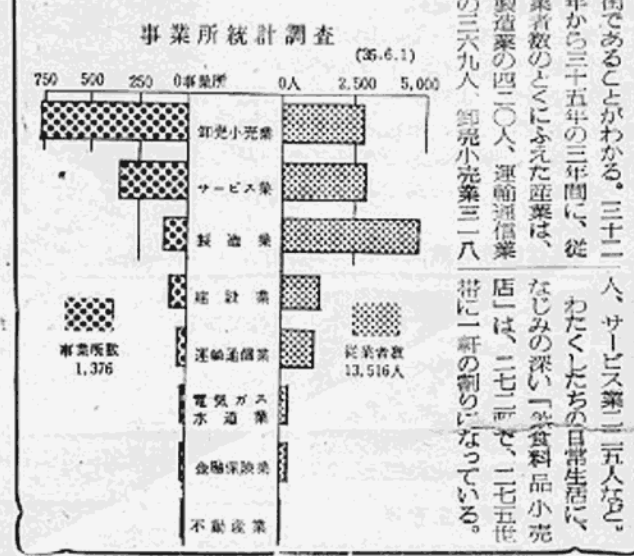


わたくしたち日光市民は
美しい環境をつくりましょう

市勢

産業

日光市にある事業所の総数は、現在一、三三六で、三十二年の調査より六九ふえて、従業員の数も、三十二年より一、五八六ふえて、現在では一、五一一八。



- ### 1月
- ▽年始の新生活運動(1~7)
 - ▽少年法施行十二周年(1)
 - ▽消防出初式(6)
 - ▽成人の日(15)
 - ▽学校給食週回(24・30)
 - ▽文化財防火デー(26)
 - ▽固定資産税の申告(31まで)
 - ▽郵便貯金増強運動(31まで)

編集

一月全月とよのは、中国から来た名前、唐の時代に「王者正に居る」から来た英語では、January、月日と歳をつかさどる神 Janus から来た。日本では「むつき」(睦月)は「昔も、いやし」もたがいに「行ききり」、親しみ、むつみ合う日」だからとされている。

正月の料理には、黒豆、おたふく豆、豆きんとんなど、豆がつかえる。これは、まめ(健康からきた)といふ。「まめ」の語源は「大玄海」による「真心」「親切」さの「親切」からきて、身体、手足のすくやかな、じょうぶなことをいふことである。「まめまめしい」は、よく体を動かすこと、身体一如、健康の真の姿とゆえる。

「もち」は「もちい」「(餅)の意」(正月)と同じで、まるやかに満ち足りる意味。正月用語の語源ばかりで恐縮だが、今年も「むつみ合う」「まめまめしい」「まめまめしい」一年を送りたいものだ。

短 信

○輪王寺の除夜の鐘
市民の耳になじみの深い、輪王寺の鐘が、NHK第一放送で全国に放送される。これは、大みそかの除夜の鐘として放送されるもの。輪王寺の除夜の鐘は、戦後一度放送されたことがあり、今年が二度目。

○実業団駅伝競争
第十回全国実業団駅伝競争が一月二十九日に行なわれる。十区間を走り、日光到着は午後二時三十分頃の予定。昨年七位に入った古河電工チームは、はすでトレトレーニングをはじめ

国民年金の届け出を……

国民年金は、十月一日から届け出が開始され、すでに、四千名が届け出を済ませた。

国民年金は、恩給、厚生年金などを受けるられなかった人たちに、開放された保障制度で、老後、母子、障害などの保障が行なわれる。まだ届け出をしていない人は、できるだけ早く、届けた方がよく、疑問な点は福祉事務所へ問合せるのがいい。

●強制加入 三十六年四月一日で、二十歳以上、四十九歳までの人で、他の年金制度の保障を受けられる人の奥さんや、学生。

●任意加入 三十六年四月一日で五十歳以上、四十九歳までの人で、他の年金制度の保障を受けられることになっている。国民年金で疑問な点は、福祉事務所へ問合せ、早く加入するのが望ましい。

スケートで 冬を元気に!!

屋敷外苑 (市営) ショッピングセンター

福田 孫光 先生

第十三回日光市成人式

式後の行事 (記念講演会)
講師 日光市社会教育委員長 福田 孫光 先生

一月十五日 午前十時開会
(受付開始九時三十分)
場所 日光公会堂