

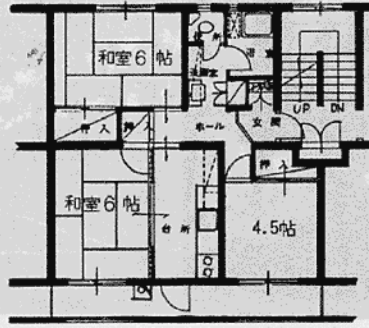
市営住宅入居者募集

中宮祠に建設中の

中層三階建十二戸

中宮祠に建設中の中層耐火構造三階建て市営住宅の入居者を、次のとおり募集します。

- 募集戸数 十二戸
- 家賃 未定(参考・五十五年度建設の湯元住宅は、二万五千元)
- 入居予定 四月一日
- 募集期間 一月五日(㊄)から一月三十日(㊄)まで



●入居資格

- ①現在住宅に困っている方
 - ②市税の滞納がない方
 - ③同居者または同居希望の親族、(婚姻予定者を含む)のいる方
 - ④年間総収入から所得控除、扶養控除をした額により、入居が制限されることがあります。
- (例) 四人家族の場合、二百四十

五十七年度

日光市奨学生を募集

昭和五十七年度日光市奨学生を次のとおり募集します。ご希望の方は、三月末日までに市教育委員会学校教育課へ申し込んでください。(☎五三三七〇〇)

- 資格 ①日光市に六か月以上居住している方、またはその子弟、②優秀な学生、生徒、③高校か大

入学通知書をお届けします

今年の四月、小学校に入学する児童のいるご家庭に「入学通知書」をお届けします。今年の新入学児は、昭和五十年四月二日から昭和五十一年四月一日までに生まれたお

子さんです。入学通知書が、一月末日までに届かない場合や、内容が間違っているときは、学校教育課(☎五三三七〇〇)へご連絡ください。

万二千元以上三百七万五千元の方が入居資格があります。

- 入居申込 市役所財政課または支所、出張所にある申込用紙で申し込んでください。添付書類は、①給与所得の源泉徴収票など収入を証明する書類(昭和五十六年中の所得)
- ②婚約予定者は婚約証明書
- ③市外居住者は、居住地市町村長が発行する納税証明書および住民票謄本

なお、資格審査後、入居資格者が募集戸数を超えた場合は、抽選になります。

日光市奨学生を募集

学に在学しているか、今春進学を希望している方、④資金がなく修学困難な方、⑤ほかの奨学金を受けていない方

- 奨学金の額 ①高校生 月額八千円以内、②大学生(高専、短大各種学校を含む) 月額一万二千元以内
- 申込手続き 三月末日までに、次の書類を学校教育課に提出してください。①願書(用紙は学校教育課にあります) ②出身校または在学校長の推薦書と成績証明書、③健康診断書、④住民票の謄本
- 奨学金の返済 貸与期間終了後一年を経過した月の翌月から起算して、十年以内に年賦または半年賦のいずれかで返済

下水管(枝線)の埋設工事始まる

相生・東和町地内で

昨年十一月から、相生、松原、石屋町地内で工事を進めている下水管(幹線)に接続する枝線の埋設工事が、今年三月完成の予定で始まりました。

今回の工事は、相生町と東和町地内(工事箇所は図のとおり)で延長は約五百七十メートル。枝線は、みなさんの家庭から出る汚水を幹線まで流す重要な施設です。工事期間中は、みなさんのご協力をお願いします。



市民健康講座

「スギ花粉症の予防と知識」

古河総合病院長 小泉一弘氏が講演

「スギ花粉症」の研究で知られている小泉一弘氏(古河総合病院長)が、「スギ花粉症の予防と知識」と題して、二月一日午後二時から、総合会館で講演会を行います。

スギ花粉症は、スギの花粉が原因でおこる病気で、クシャミや鼻水などの鼻炎症状、目のかゆみや発赤などの結膜炎症状がおこるものです。ここ数年、スギ花粉症の患者が増えてきており、特に、今年の三月から五月にかけては大発生することが予想されていますので、スギ花粉症の予防と知識を身につけるために、この講演会にお出かけください。入場は無料です、申し込みも必要ありません。