

カメラポ
カル

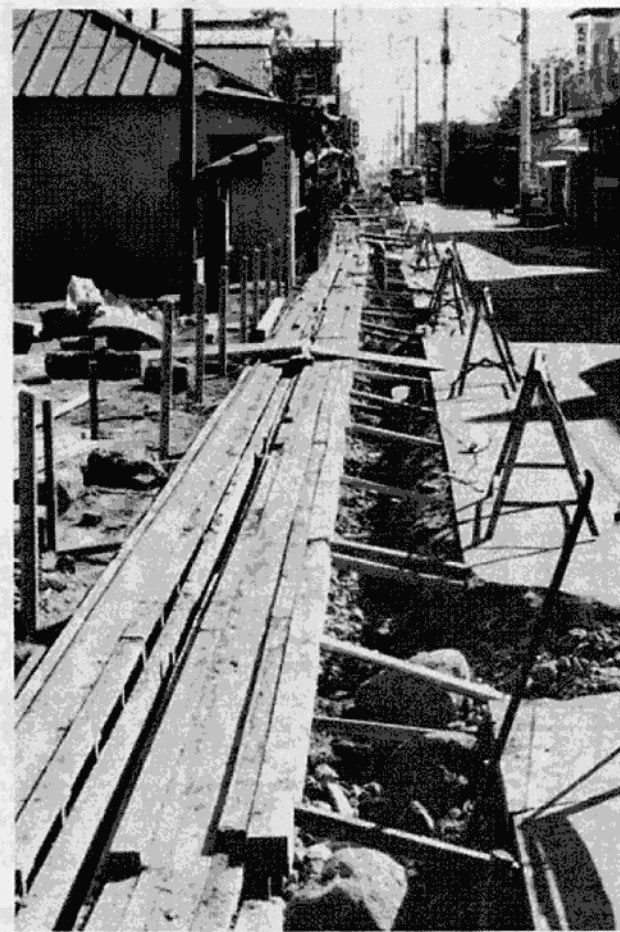
交通安全の願いをこめて

市道一号線に歩道新設

市道一号線に歩道を新設する工事が、二月六日から始められ、今月末に完成します。

工事場所は、稲荷神社から石川商店までの一四〇メートル、歩道幅員一五メートル、工事費は、四百九十五万円。

この工事は、交通安全対策の一環として昨年からはじめられたもので、昨年中に完成した虚空蔵堂から稲荷神社までの二〇〇メートルと合わせると、三四〇メートルの歩道ができることになり、歩行者の交通事故防止に大変役立つこととなります。



歩道新設工事

久次良地内の
市道85号線
道路拡幅改良工事

日光高等学校裏から日光中学校に通ずる市道八五号線の道路拡幅改良工事は、一月二十八日に着工、現在工事中です。

工事場所は、伊谷理髪店わきのカーブ七〇メートル、工事費は三百四十一万円です。現在、側溝を布設中なので、三月末には完成します。この道路拡幅改良工事が完了すると、降雨時の水たまりが解消され、カーブの見通しも良くなるため事故防止に役立ち、登下校する児童・生徒の交通安全がはかま

す。拡幅改良される市道八五号線



山内歩道橋は

今月下旬に完成

日光小学校から稲荷川を渡り市道七六八号線に抜ける「山内歩道橋」の新設工事は、昨年十月十五日に開始。現在、取り付け道路と橋台一基、橋脚三基が完成しています。

取り付け道路は、アスファルト舗装で延長一〇六・三メートル、幅員一五メートル。小学校側に造られた橋台の高さは五メートル。橋脚の高さは一四・四メートルのものが二基、一二メートルのものが一基になります。

新設される歩道橋は、鋼橋で橋

長一一・一メートル、幅員一・五メートル。今月上旬に橋架け工事を始めるので、三月下旬には完成。総工事費は六千二百六十六万二千円です。

歩道橋は、日光小学校が日光ユースホステル前に移転した場合、子供たちの安全と通学距離短縮を考慮して造られるものです。

(写真) 完成した三基の橋脚

