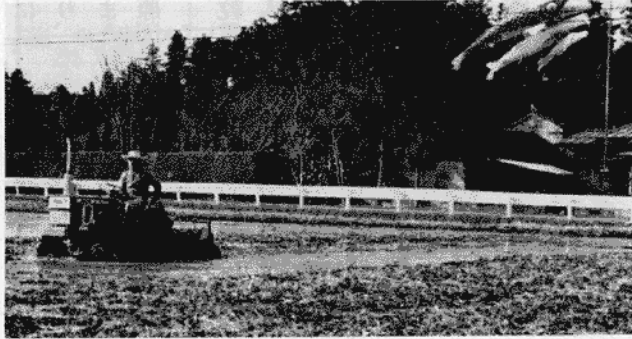


# 暮らしの情報



市役所の電話番号は、54-1111です。  
まちがい電話には「すみません」のひとことと。



## 簡単な手続きで融資

### 農業振興資金をご利用ください

市では、今年度から「日光市農業振興資金」を制度化し、この資金を農業者に融資して農業経営の安定と振興に利用してもらうことになりました。

この振興資金は、市の五百万円と今市地区農業協同組合の自己資金一千万円を合わせた一千五百万円を農業者に融資するものです。

融資限度額は五十万円、償還

期間二年、利率は年五・二五%となっております。この制度を利用できる方は、日光市に住所があり、農業を営んでいる方なら

## 中宮祠と所野第二団地

### 市営住宅の入居者を募集

空家市営住宅の入居者を次のとおり募集します。

入居ご希望の方は、五月二十五日までに市建設課へ申し込んでください。

#### 募集住宅の戸数

・中宮祠市営住宅 二戸

・所野第二団地 一戸

◆申込み 市役所建設課または支所、出張所に用意してある申込用紙で申し込んでください。

添付書類は、①収入を証明する書類 ②婚姻予定者は婚姻証明書 ③市外居住者は居住地市町村長が発行する納税証明書

◆入居資格 ①現在住宅に困っている方 ②同居者または同居希望の親族がいる方 ③市税の

融資を受けることができます。なお、保証人や担保は原則として必要ありません。

手軽に借りられる制度資金です。ぜひご利用ください。

詳しいことは、市役所農林課または今市地区農業協同組合の本所か支所にお問い合わせください。

滞納がない方などです。なお、収入により入居が制限される場合がありますので、詳しいことは市建設課（☎五四一〇一〇）内線二二二二にお問い合わせください。

## 健康な子に

### 育てよう

市教育委員会では、幼児にリズム体操やマット遊びの体育的



## 人のうごき

(昭和59年3月31日現在の住民登録人口)

人口	22,298人	3月中の異動
男	10,884人	(転入) 124人
女	11,414人	(転出) 299人
世帯	6,724世帯	(出生) 25人
		(死亡) 13人

な遊びを通して、敏しょう性や自主性を養ってもらおうと、勤労者体育センターで「幼児スポーツ教室」を、次のとおり開きます。

◆とき 六月十四日、二十一日、二十八日、七月五日、十二日の五回 時間は、午後二時から午後四時までです。

◆対象者 四歳から就学前の幼児

◆募集人員 三十人

◆参加料 一人二百円

◆申込み 開催日の一か月前から前日まで、市体育館で受け付けます。

当日は、運動のできる服装と靴を用意してください。