

身障者の雇用に助成金

「身体障害者雇用納付金制度による助成金制度」というのをご存じですか。

企業が身体障害者や精神薄弱者を新たに雇う場合、作業設備や職場の環境を改善したり、特別の指導を行うなどの経済的負担がかかります。助成金制度というのは、こういった企業の経済的負担を軽くし、身障者を雇い入れやすくしようというものです。

これは昭和五十二年からはじめられたもので、次の四種類の助成制度があります。

●**身体障害者作業施設設置等助成金**

身体障害者を常勤労働者として雇用するために、新たに作業施設を設けたり、設備をするのに必要な経費の二分の一が助成されます。限度額は四百万円です。

●**身体障害者等住宅確保助成金**

障害者等を雇用するのに、宿舍を新築するとか、増築、改築などに必要な経費の二分の一が助成されます。限度額は、①単身者住宅百三十万円、②世帯用住宅は二百万円です。

●**身体障害者等専任指導員設置助成金**

身障者の職業生活について相談に応じたり、指導をするために専任指導員を置いていた場合、指導員に支払われる賃金の三分の一が支給されます。限度額は月額五万円です。支給期間は五年間です。

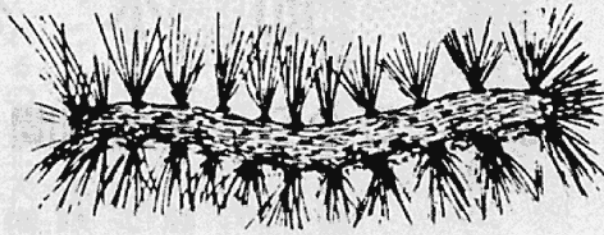
●**重度障害者多数雇用事業所施設設置等助成金**

重度障害者、精神薄弱者を多く雇い入れるために、特別の施設、設備をしなければならぬ事業所に、その経費の二分の一が助成されます。限度額は五千万円です。

詳しいことは、公共職業安定所か県心身障害者雇用促進協会、または福祉事務所にお尋ねください。

アメリカシロヒトリ

見つけたらすぐ駆除を



アメリカシロヒトリは、白い小さな「ガ」で、この幼虫がいろいろな植物の葉を食べ、繁殖力がおう盛な緑の大敵です。

卵からかえった幼虫は、はじめは数ミリの小さな毛虫ですが、十分に成長すると、三センチほどになります。毛虫の背中は黒っぽく、側面は黄色で不規則な黒いはん紋があり、全体に白い長い毛で覆われています。

この虫は、年に二回発生します。一回目の「ガ」は、五月にでて卵を生み、幼虫は六月初・中旬ごろ発生します。二回目は八月中・下旬ごろ発生して、九月ごろサナギになり、冬を越します。

昨年日光では、稲荷町に発生しました。アメリカシロヒトリを見つけたら、樹木の所有者が駆除し、農林商工課にご連絡ください。

防除は

幼虫のうちに

幼虫（毛虫）の小さいうちは、クモの巣状の網の中にたくさん集まっています。葉の柔らかい緑色のところを食べて葉脈を残すので、遠くから見ると、白茶けて枯葉のようです。この時期に見つけて、その葉や枝を切り取り、踏みつぶすか焼き殺すかしてください。

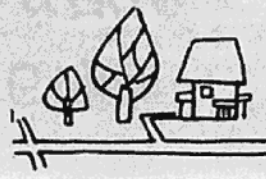
土地の立ち入り調査



栃木県上都賀土地改良事業所では、土地改良法の規定により、次のとおり土地の立ち入り調査を行います。該当する地域の方、ご協力をお願いします。

- ▼立ち入りの期間 昭和五十三年六月一日から昭和五十四年三月三十一日
- ▼立ち入りの場所 所野地域
- ▼立ち入りの目的 昭和五十三年年度土地改良事業（県営広域農道日光地区）を行うための測量調査（県上都賀土地改良事務所）

国土地理院からお知らせ



国土地理院では、各種の基本図を作成しています。皆さん方の地域の二万五千分の一地形図は、すでに昭和二十七年から四十五年にかけて作成しましたが、開発などによる変化が激しく、現在の地図では不都合が生じています。そこで本年度、再測量を行い新しい地図を作成することになりました。そのため、日光地区の現地調査作業を六月一日から七月十五日の間に行います。皆さん方のご協力をお願いします。（建設省国土地理院）

災害による税の減免



震災や風水害、火災などの災害を受けたときは、所得税が軽減されたり免除されたりします。①雑損控除法 損害額が合計所得金額の十分の一を超えるときは、その超える金額を所得金額から控除することができます。

②災害減免法 住宅や家財について、その価額の二分の一以上が損害を受け、しかも、合計所得金額が四百万円以下の場合には、合計所得金額の大小に応じて、免除されたり、軽減されます。（鹿沼税務署）