

第二の史跡探勝路完成

含満ガ淵～寂光滝コース



⑫ 慰満親地藏御首

⑱ 花石神社 けやき

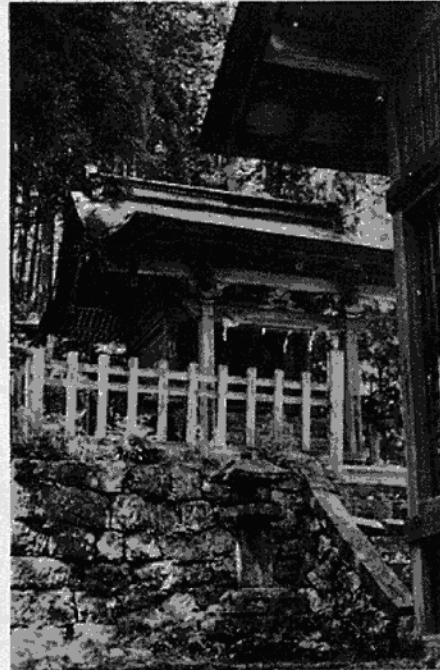


⑲ 釈迦堂

⑳ 殉死の墓



⑳ 寂光滝



㉑ 若子神社

市制施行二十周年記念事業として、昭和50年に、神橋から滝尾神社までの、滝尾参道史跡群をめぐる「史跡探勝路」が設置されました。日光のかくれた史跡群を、改めて見直せるということで、ここを訪れる人も、しだいに増え、たいへん好評を得ています。

このほど、当初から構想のあった、第2のコースとも言うべき、含満ガ淵から寂光ノ滝へのコースが設置され、23カ所の史跡や文化財に、説明板を建てたり、コースの指導標を取りつけたりしました。総合会館を起点とし、西参道を終点とするこのコースの全長は、約6キロ、3時間ぐらいでまわれます。市民の誇りとも言うべき郷土の史跡を、改めて見直し、その姿をよく知ることは、よそからのお客様以上に、市民にとっては大切なことではないでしょうか。市民の誰れもが、お客様に教えてあげられるようにしたいものです。どうぞ一度歩かれることをおすすめします。

探勝路内の史跡・文化財は、つぎのとおりです。

- 0 . 総合案内板 (日光市総合会館敷地内)
 - 1 . 落合・巴頭彰碑 (総合会館敷地内)
 - 2 . 磐裂神社 (匠町)
 - 3 . 大正天皇御製歌碑 (含満ストーンパーク)
 - 4 . 慈雲寺 (含満ガ淵)
 - 5 . 霊庇閣 (含満ガ淵)
 - 6 . 弘法の投げ筆 (含満ガ淵)
 - 7 . 並び地藏 (含満ガ淵)
 - 8 . 憾満ガ淵 (含満ガ淵) [市文22号]
 - 9 . 銭沢不動尊 (銭沢)
 - 10 . 浄光寺 (寺宝の板碑は市文23号)
 - 11 . 梵鐘 (浄光寺境内) [県重要文化財]
 - 12 . 憾満親地藏御首 (浄光寺境内)
 - 13 . 日限地藏尊 (浄光寺境内)
 - 14 . 防火隊碑 (浄光寺境内) [市文12号]
 - 15 . 文豪連理塚 (浄光寺境内)
 - 16 . 座禅院権別当の墓 (浄光寺境内) [市文2号]
 - 17 . 導き地藏尊 (浄光寺境内)
 - 18 . 蓮花石
 - 19 . けやき (花石神社) [市文9号]
 - 20 . 若山牧水歌碑 (花石神社境内)
 - 21 . 焼加羅の碑 (花石神社境内) [市文25号]
 - 22 . すぎ (花石神社境内) [市文28号]
 - 23 . 花石神社
 - 24 . 八幡神社 (田母沢橋際)
 - 25 . 釈迦堂 (田母沢橋際)
 - 26 . 殉死の墓 (田母沢橋際) [市文3号]
 - 27 . 延命地藏尊 (田母沢橋際)
 - 28 . 池石 (寂光滝への途中)
 - 29 . 若子神社 (寂光ノ滝前)
 - 30 . 寂光滝
 - 31 . 青龍神社
 - 32 . 日光奉行所跡 [市文1号]
- (市文は、日光市指定文化財)