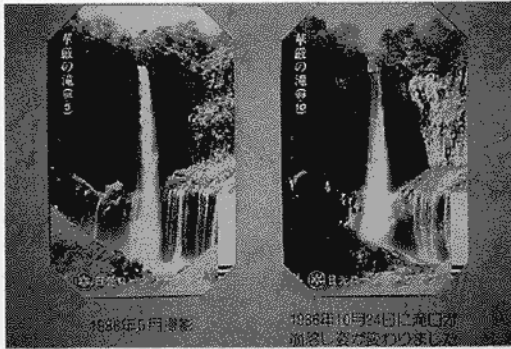


日光ロータリークラブ

テレホンカードでポリオ撲滅

日光ロータリークラブ（高橋直衛会長）は、子供たちをポリオ（小児マヒ）から救う募金活動として、崩壊前と崩壊後の華厳の滝の写真をセットにした二枚一組のテレホンカードを発売しました。

ポリオは、国内では昭和三十五年前後に大流行しましたが、経口ワクチン投与が普及して昭和五十八年以降発生していません。しかし、世界中では、東南アジア、アフリカ



などを中心に年間五十万人の幼児がポリオにかかり、約一割が死亡しています。

ロータリークラブでは、全世界の幼児に対し、予防接種によるポリオ撲滅運動を展開しています。それには一億二千万ドルの巨費がかかります。募金活動を行っています。

日光ロータリークラブのオリジナルテレホンカードは、昨年十月の華厳の滝崩壊前、後の写真を対比させたもので、二枚一組（いずれも五十度数）二千二百円。千セット用意されていますが、好評のためあと千セットを増刷中です。

これらを販売して得られた益金は、日本ポリオ・プラス委員会に送られることになっています。

購入希望の方は、日光市西小来川三二一、福田孝一さん ☎六三三二五五、または、日光市所野一一二二、高橋一精さん ☎五四一一二二三へ。

ご加入ください

スポーツ安全保険

いよいよスポーツの季節到来です。ソフトボール、野球、テニス——何にチャレンジしても楽しいものです。

スポーツを始める前に準備運動はかかせませんが、その前にスポーツ保険に加入するのもお忘れなく。

この保険は、五人以上のグループなら、いつでも、だれでも加入ができます。

保険料の一例をあげると、スポーツ少年団、子ども会などの子どもグループが年額一人あたり三百五十円、文化活動、奉仕活動のグループおよび高齢者のスポーツグループが年額一人あたり六百円、ママさんバレーなどの地域スポーツグループが年額一人あたり千五十円などとなっています。

適用の範囲は、団体の管理下の活動中の事故や通常の経

路往復中の事故などです。

保険の有効期間は、昭和六十二年四月一日から昭和六十三年三月三十一日までです。

この保険の加入方法などについては、社会教育課体育係（☎五四一一八七）へお問い合わせください。

国民年金保険料 毎月納付に なりました

国民年金保険料が四月から毎月納付になりました。

今まで個人で納めていた方は、納め忘れがない各町内の納付組合への加入、または、口座振替をご利用ください。

納付書は、一年分綴りを組合加入者は組合長へ、個人納付者は個人宛、四月中旬頃発送します。なお、口座振替者の方は口座振替月に取り扱い金融機関宛送付します。



人のうごき

(昭和62年 2月28日現在の
住民登録人口)

	人口	2月中の異動
	21,611人	(転入) 58人
男	10,611人	(転出) 114人
女	11,000人	(出生) 10人
世帯	6,676世帯	(死亡) 19人

ご存知ですか 就学援助制度

市では、市内の小・中学校に就学させることが経済的に困難な家庭に、その負担を少しでも軽くすることを目的として、学用品費、給食費、修学旅行費等を援助します。

援助を希望される方は、地域の民生委員またはお子さんの通学している学校へお問い合わせください。

詳しいことは、学校教育課（☎五三三三七〇二）へ。