

日足トンネル起工式

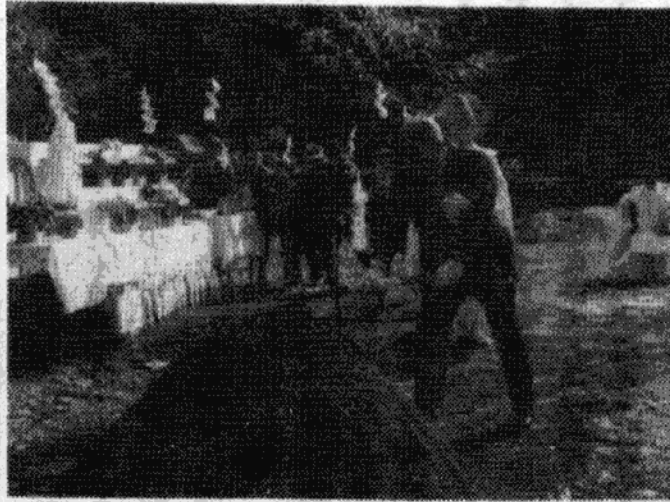
延長二・八キロ、51年度中に完成

十月二十二日、日足トンネルの起工式が、足尾側抗口で行われました。

日光・足尾を結ぶ国道二二三号線は、イロハ坂以上のヘアピンカーブで足尾峠を越え、細尾町から足尾町まで一三・九キロあります。

トンネルが完成すると半分以上の六・五キロはとなり、現在、自動車でも十分はかかるものが、二十分足らずで通行できることとなります。

トンネルの長さは二、七六五メートル、幅員八メートル、足尾町地蔵坂橋から、本市細尾町の左沢橋の先に抜



起工式での横川知事のくわ入れ

けるもので、トンネル前後の国道建設事業とあわせて、総事業費約五十億円という、大規模な工事です。

群馬・埼玉両県を経て、東京に至る産業経済と観光ルートとして、期待が寄せられています。

ゆたかな暮らしを考える

'73みんなの消費生活展

とき 11月10日～12日 (午前10時～午後6時)

ところ 総合会館大ホール
欠陥商品やウソツキ広告に

だまされない、かしこい消費を考えを催しです。ぜひお越しください。



九月十五日から十月十三日まで、善意銀行にお金や品物をお寄せいただきます。お名前をお知らせします。ご協力ありがとうございます。ご協力ありがとうございました。(敬称略)

九月十五日から十月十三日まで、善意銀行にお金や品物をお寄せいただきます。お名前をお知らせします。ご協力ありがとうございます。ご協力ありがとうございました。(敬称略)

あなたのかい善意

調査期間 十月二十日から来年三月二十五日まで。
調査区間 細尾大谷川橋右岸の上流九百メートル、下流五百メートル。


調査期間 十月二十日から来年三月二十五日まで。
調査区間 細尾大谷川橋右岸の上流九百メートル、下流五百メートル。

河川敷官民境界調査
清滝・細尾地区
立入り調査に
ご協力ください

河川敷官民境界調査
清滝・細尾地区
立入り調査に
ご協力ください

滝大谷川橋左岸の下流二百メートルから七百メートルの間。
※調査のため、民地に立入ることありますので、ご協力をお願いします。
郵便局から
年賀はがきと
クリスマス
クリスマス・メール

油絵入門講座



今回の市民講座は、油絵入門講座です。どしどし参加してください。

とき 十一月二十日・二十七日
日・十二月四日の三日間。

ところ 総合会館


持参するもの 油絵道具一式
※道具のない方には、ご希望によりあつせんします。値段は二千二百円から五千円まであります。受講申込の際にお申し出ください。

申込 十一月十五日までに、社会教育課へ。

会費 無料

講師 一紀会同人
我妻英策先生

お答えします



お問い合わせ 広報紙発行について
おたずねします。発行日は一日になつておりますが、各自自治会長宅に届くのは何日頃なのでしょう。私宅へ回覧で廻つて来るのは、いつも月末の早い時で十八日、十九日です。遅いときは二十五日頃になります。お知らせ記事などは日過ぎていて役に立ちません。

答え 「広報につこう」は毎月一日発行を原則としていますが、掲載記事や印刷の都合などで、遅くともその月の十日までには、ご家庭に届いていると思います。

広報紙を新聞折込みなど、市独自の 방법으로配布するには大変な経費が必要となり、どうしても、市民の皆さんのご協力を得なければなりません。回覧は、なるべく早くお隣りへ回していただくよう、ご協力をお願いします。(係)

合などで、自治会長さん宅にお届けする日が、三日か四日になることもあります。

広報紙を自治会に配布してから、ご家庭に届くまでの日数を本年四月から九月までの六か月間、市職員約四十人をモニターとして調査したところでは、四日ないし五日かかっているようです。

したがって、遅くともその月の十日までには、ご家庭に届いていると思います。