

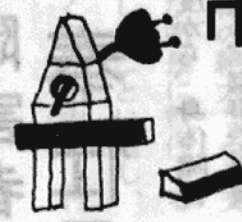
みんなので

考えよう

みんなの

市政

くらしの中の 市政

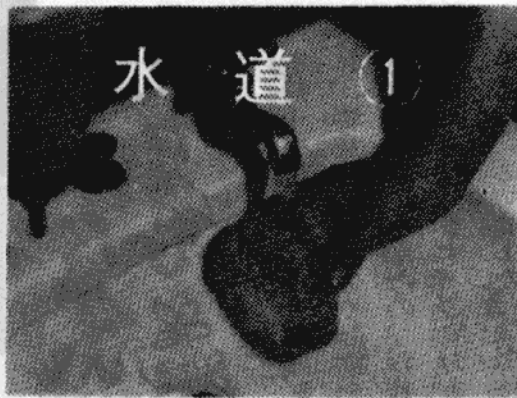


市政は、私達の生活に最も身近な行政です。市民の皆さんに、市政に対する理解をいっそう深めていただくため、今号からこの欄で、市政の中でも、特に、毎日の暮らしに深いかかわりを持つ部分を取り上げていくことにしました。

私達が毎日になげなく使っている水。健康で文化的な生活を営むためには、水は、いつときたりとも欠かすことはできません。

「清浄」「豊富」「低廉」これが水道の合言葉です。きれいで、たくさん水を、安い料金で皆さんのご家庭に送り続けるために、市水道課は、日夜努力をしています。

▽水道は、台所を明るくし、家事のむだをはぶきます。
▽水道は、消火に活躍するほか、いろいろな産業に利用され社会活動の支えになっています。
この大切な水道を、さらに正しく大きく伸ばし、市民がひとしく水道のある生活をおくることのできるようにするために、まだ、いろいろな問題をかかえています。



この欄で、水道の正しい知識を深めていただき、水道の問題を、皆さんと共に考えていきたいと思います。

まして、全国平均八二%余の普及率で、九八・七%のイギリスや西ドイツなどに次ぎ、世界第六位となっています。
国内では、九九%の大阪市が第一位で、栃木県は、農村県ということもあって、茨城県と共に五二%台で、最下位の部にあります。

量は一四四ℓで、栃木県平均(二一六ℓ)の約二倍と、全国平均(四五ℓ)に迫る給水量となっています。
◆上水道と簡易水道
日光市の水道は、安良沢、和の代、中宮祠、湯元の各浄水場に、四十六年度から霧降水道を加え、現在、五つの系統で水を送っています。

栃木県では、九六・六%の塩原町が第一位。日光市は八五・四%で第四位(市部では最高)で、最下位は一七%台の栃木市です。

◆全国平均に迫る
一人当りの給水量
水道の規模が大きくなるほど一人一日当りの給水量は多くなります。大都市では、生活水準が高いことにもよりますが、産業やサービス業など、都市活動に多くの水が必要となるからです。

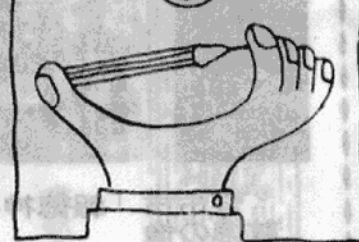
世界の各都市の一人一日当りの平均給水量を見ると、シカゴ(アメリカ)の八二四ℓを第一位に、川崎市(日本)が五九五ℓで第九位、東京都が四九二ℓで第十位です。
日光市の一人一日当りの給水量は四一四ℓで、栃木県平均(二一六ℓ)の約二倍と、全国平均(四五ℓ)に迫る給水量となっています。

現在の五系統の水道のうち、安良沢と中宮祠は「上水道」、ほかの三系統は「簡易水道」という名称が使われています。
給水人口が五千人を越えるものを「上水道」といい、それ以下を「簡易水道」というのです。が、「簡易」という名前がついているのは、規模が小さいためで、送られる水は、上水道と全く同じ手が加えられた、同じ品質の水です。(次号へ続く)

水道があつて明るい明日がある

税の知識

5



(タバコ)消費税

タバコ消費税は、その名の通り、タバコの消費に対して課する消費税で、法律上の納税義務者は日本専売公社となっていますが、実質上の税負担者は、タバコの消費者を予想しているものです。

タバコ消費税の創設に当たって愛煙家の負担を新たに加重するのではなく、国に納付される専売資金の一部を、地方公共団体に移譲した税金です。

二十本入り一箱で 十五円の市税収入

税を算出する基礎となる「課税標準額」は、市内のタバコ小売店で売られたものや、専売公社が国内消費用として直接消費者に売り渡した、タバコの数量によって決められます。

課税標準額の計算は、前記の販売数量のタバコの本数に、一本当りの平均単価(前年の二月一日から今年の一月三十一日まで)、全国で売られた販売総額を、タバコの本数で除した平均額で、四十八年度は四円二十銭

六厘)を乗じて算出します。

この場合、刻みたばこは一グラムを一本、葉巻タバコは一本を十本に換算し、パイプタバコは、一包装単価を五十本分に換算します。

こうして算出された課税標準額に、タバコ消費税の税率(一八・一%)を乗じて得た金額が市に納入される、タバコ消費税の税額です。

つまり、二十本入りのタバコ一箱を市内で買うと、その中から十五円強の税金が、市税として納められることとなります。

四十七年度は六千万円
本市の四十七年度のタバコ消費税は、六千二百万円、市税総額の八・五六%を占め、市民の皆さんに、研修や視察にご利用いただいているパスの「市民号」なら、十六台も購入できる金額です。

日光市の愛煙家の皆さん、タバコの一つ一個に占める市税の額はわずかでも、年間をまとめると、このように大きな額になるのです。

これからも、行楽や会社の出張などで市外に出かけるときはお出かけの前に、市内で必要量のタバコをお買いになるようお願いいたします。(市税について不明の点は、いつでもけっこうです、税務課へ遠慮なくお気軽にお越しください。)