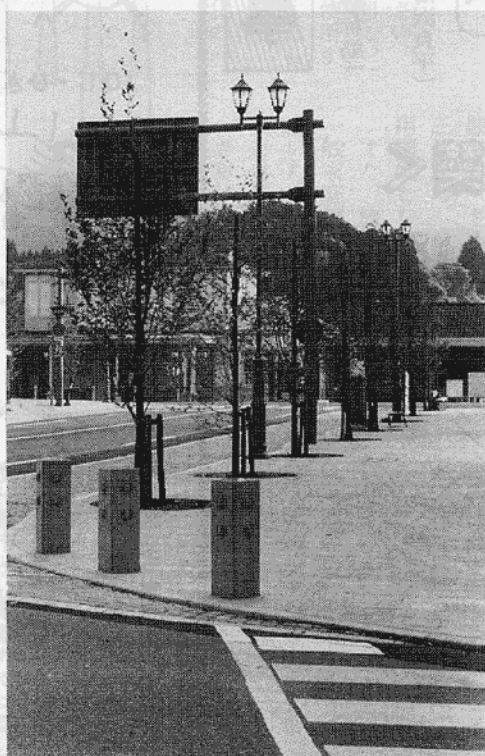




### 表玄関 イマジ チェンジ

JR東武両駅間の市道とJR駅前から国道までの県道が、ナツツバキの並木道に生まれ変わりました。  
 両駅間の市道(二〇〇m)は、幅をこれまでの一一mから二二mに拡幅。歩道も南側六・二五m、北側三・七五mの幅にし、みかげ石風に仕上げられ、40本のナツツバキを植え、ガス灯を思わせる街灯十基も設置されました。  
 JR駅前から国道までの県道(六〇・五m)も、幅一一mの車道両側に七m幅(みかげ石張り)の歩道が作られました。



### ◆部 落 差 別 の 実 情

#### (2)就職における差別意識

就職をする際に、同和地区出身だからといって雇わないということが最近までありました。

有名なのがいわゆる「部落地名総鑑」の事件です。昭和五十年から五十一年にかけて、全国の同和地区の所在地、世帯数などを綿密に調べ上げた「部落地名総鑑」が発刊され、多くの企業がこれを購入し、採用や人事管理に活用していたという事件です。同和地区出身ということ、就職の機会が奪われるという大きな差別意識の現れでした。

#### (3)住居に関する差別意識

人は自由に住居を決めることができず、このことに関して差別意識が現れるこ

ともあります。

## 同和教育 シリーズ 13

建売住宅を買った人が、そこが同和地区であるということを知って、「住宅会社にだまされて同和地区の住宅を買ってしまった」という事件があります。

このようなことはたいへん憂うべきことであり、同和問題が自分にかかわってきた時、

差別意識が出現するということがあるのです。

このように、実際にはまだ差別意識が心の中に芽ばえ、具現化することがあるのは事実です。わたしたちが差別意識をなくすためには、まず心の中に潜在化した差別意識に気づき、それをなくしていくことが大切です。

「同和問題の解決をめざして」より

### 国民年金

## 現況届の証明内容が 変わりました

三月一日から、加給年金額の対象となつてゐる配偶者・子のいる人の「現況届」の証明内容が変わり、それに伴つて「現況届」の用紙が変わりました。

「現況届」は、引き続き年金額を受けるための重要な届

## 防犯灯設置の自治会を募集

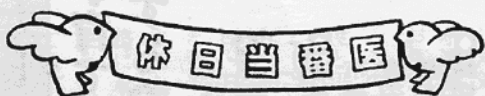
東京電力(株)今市営業所から、「春のありがとうごさいます旬間」にあたり、日光市に防犯灯五基が寄贈されました。市では、さっそく、この防犯灯の設置を希望する自治会(小来川地区は、東京電力(株)鹿沼営業所管轄のため除かれ

ます)を受け付けています。

設置希望自治会は、六月二十日までに、直接、市民課交通・公害係(☎五四一―一一一内線二二四)へお申し込みください。

## 動物愛護フェスティバル

6月17日(土) 午後1時～3時30分  
 日光ライオンドー駐車場  
 動物との触れ合い広場、ペットの無料相談などが行われます。



月 日	医療機関名	所在地	電 話
6月4日	古河記念病院 中 禅 寺 医 院	安良沢 中宮祠	53-2215 55-0039
6月11日	小泉内科クリニック 中 禅 寺 医 院	久次良 中宮祠	53-3555 55-0039
6月18日	岡 医 院 中 禅 寺 医 院	下鉢石 中宮祠	54-0218 55-0039