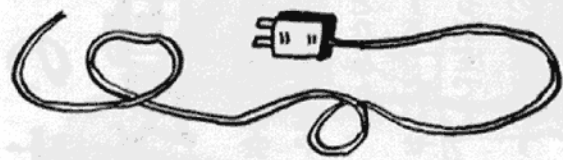


電気器具を正しく じょうずに使いましょう



① ケットコンセントからプラグをはずすときは、コードを引っぱらずにプラグを持ってはずしましょう。無理に引っぱると接続部が延び、ショートや感電事故の原因になります。

② 内配線にも気をくばりましょう。便利な家庭電気機器を購入しても、それに応じた配線設備がないと、有効に使用することができません。電灯線からの「タコ足配線」は危険

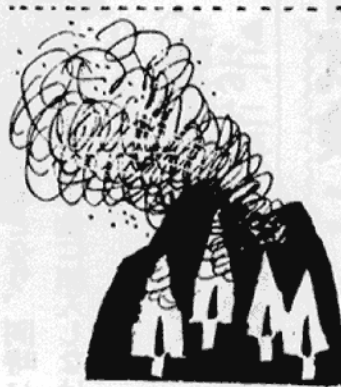
です。電気機器はコンセントからご使用ください。

③ 流 せる電流には制限があります。●ソケットは六〇ワットまで●電灯線のコードは七〇〇ワットまで●コンセントは一五アンペア(一、五〇〇ワット)までが限度です。二口用や三口用のコンセントでも合計が一五アンペアをこえると危険ですからご注意ください。

(東京電力今市営業所)

緑の季節がやってきました。小鳥の声にさそわれて、ハイキングやピクニックに、山を歩くには絶好の季節ですが、山に入ったなら、山火事の原因になる

山火事に 注意しましょう タバコの仕末は十分に



ような「たき火」や「たばこ」には十分気をつけてください。宇都宮営林署では、山火事の多い五月を前に、四月二十二日市役所大会議室に関係者約六十名を招いて、山火事警防懇談会を開き、美しい緑を守るために次のことを一般に呼びかけること

- ① 林内で「たき火」をしないよう、お互いに注意しましょう。
- ② 子供にはマッチを持たせないようにしましょう。
- ③ 林内を歩行中に「たばこ」を吸うことは止め、吸いながらは

消火を確認しましょう。

④ 火入れを行なう場合は、どんな場合でも市消防署の許可を受けなければなりません。無許可で火入れを行なうと、山火事と見誤り、消火に出動することがありますからご注意ください。なお、火入れの際には営林署にもご連絡ください。

市立学校 看護婦募集

- 募集人員 一名
- 資格 年齢四十歳までの看護婦免許を所持しているかた。
- 給与 年齢・経験を考慮して決めます。
- 勤務先 小来川小と山久保小 (通勤)
- お問い合わせ 市教育委員会 学校教育課

市史編さん室 だより

五月の市史

大猷廟定番

梶定良没す

元禄十一年五月十四日

梶定良は、慶安四年(一六五一)四月、三代將軍家光公の靈柩に從つて日光山にこもり、そのまま今の西参道の附近に居室を構へ、日光守護として四十七年間、山内の政務

に關与し、元禄十一年(一六八九)五月十四日、八十七歳の生涯を終るまで公の靈に仕へた武士で、遺言によって大黒山の裏に葬られています。定良が家光公に仕えたのは寛永九年(一六三二)二十一歳の時ですが、常に側近にあつて、髪上げ、ふろ、衣服などの用事を勤めました。

彼が一生を公の墓側に仕えんと決心した理由は、御納戸勤役中のある時、公が水風呂に入られ、月代(さかやき)の手入れを命ぜられました。誤つてカミノリをふるの中に落してしまいました。

当時のこととて、どんなお

28

建物も大猷廟とか、三代廟とか呼ばれているものです。

藤村操の 華嚴の滝投身自殺

明治三十六年五月二十六日

(推定)

当時の第一高等生、藤村操(十八歳)が「人生不可解」の辞を残して華嚴の滝に投身自殺をとげたのも五月でした。

巖頭之感

悠々たる哉天壤、遼々たる哉古今、五尺の小軀を以て此大をはからむとす。ホレーシヨの哲学、竟に何等のオーソリテイに価するものぞ、万有の真相は唯一言にして悉す。日く「不可解」我この恨を懐いて煩悶終に死を決す。

既に巖頭に立つに及んで胸中何等の不安あるなし。始めて知る大なる悲観は大なる樂觀に一致するを



写真は樹に刻まれた巖頭之感の遺文と藤村操