

# 清掃で健康なまちづくりを

## 28日は市内いっせいで大掃除の日

### ハエの種類別発生源

ハエの種類	粪池	野つぼ	畜舎の床		堆肥	台所ごみ		加工場 水産物	漬物桶
			牛馬	豚		ごみ箱	野積み		
イエバエ			≡	≡	≡	+			
エシバエ			≡	≡	≡				
ヒメイバエ	≡					+			≡
ヒメクロバエ	≡	≡							
クロバエ類	≡	≡				≡	≡	≡	
キンバエ類						≡	≡	≡	
ニクバエ類		≡				≡	≡	≡	

緑の五月がやってきました。五月二十八日の日曜日は、市内いっせいで大掃除の日です。当日は、ゴミ収集車を総動員して、特別巡回を行なうほか、市の係員と保健委員が清掃の指導にあたります。薬剤の散布方法など、ご不明の点はご相談ください。

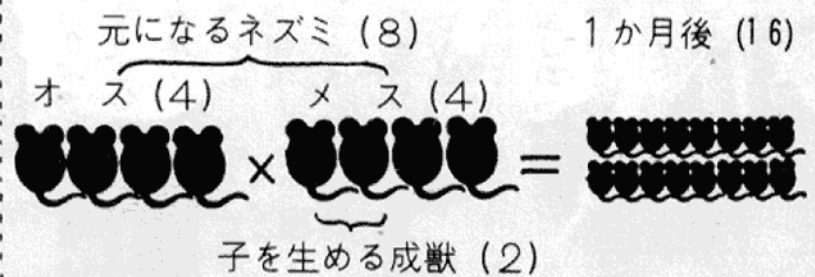
### ネズミ・衛生害虫を 駆除しましょう

ネズミやハエ・蚊・ゴキブリなどの衛生害虫の媒介で伝染する赤痢・チフス・小児マヒ・日本脳炎などの恐ろしさは、いまさら申し上げるまでもありません。ネズミや害虫を駆除するには家の内外を清潔にすることが一番です。二十八日の日曜日は、お宅もぜひ大掃除を……。



餌を与えないこと、巢の材料を取除くこと、通路をとめることの三つが、ネズミ退治の基本ですが、中でも餌のしまつをよくすることが、かんじんです。ネズミは餌を求めるときには壁をかじり、水をくぐってでもやってきます。かじり穴をふさいだくらくらいで

### ネズミ算



は、また、すぐに穴をあけるし毒餌を仕掛けても、思いどおりに食べてはくれません。残飯は、フタのあるポリバケツなどに入れ、貯えてある食糧も、めんどろでも格納したり、しまつをきちんとする必要があるります。



汲取り粪池にわくウジは、夏はニクバエ、春秋はクロバエや

また、ネズミは、くず屋さんでもあり、使えるものは何でも巢の材料にしてしまいます。整理・整頓がたいせつ、まずは大掃除がネズミ退治の第一の方法ということです。

### 蚊

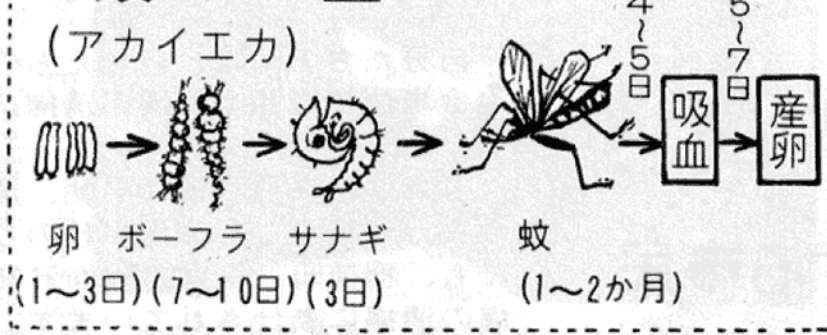


ヒメイバエなどが多いのです。ところが、家の中に多いのはイエバエとヒメイバエです。粪池にいくら薬をまいてもイエバエは減りません。イエバエを退治するには、そのおもな発生源であるゴミ箱や畜舎の寝わらたい肥を処理しなければなりません。

ハエの種類別の発生源は別表のとおりですが、殺虫剤を散布するにも、散布する場所によって乳剤と粉剤を使いわけるとよく研究して、むだのないように使用しましょう。

日本にいる蚊の種類は六十種以上にもなりますが、幼虫のポ一フラは、水たまりがなければ発生しません。庭の隅に置き忘れた水桶や空きカン、流れの悪いドブなど、案外見のがされた水たまりがあるものです。流れている川の水によどみがあったり、流れの横に水たまりがあっても発生します。対策の基本は、なんといつてもよく掃除して流れをよくすることです。ちなみに、人間の住居にとびこんでくるのは、主としてアカイエカで、血をすうのはメスだ

### 蚊の一生



### 公共の場の清掃にも ご協力を

大掃除は、各家庭内はだれでも念入りに行ないますが、道路や下水、公園など、公共的な場所には忘れられがちです。しかし、イエバエの飛しょう距離は五十メートルから三キロ、アカイエカは五キロから十二キロの範囲といわれ、自分の家だけ清潔にしても、害虫駆除の目的は果たせません。皆んなで力を合わせ、清潔で健康なまちにしたいものです。