

# 市営住宅 (第二団地) の

## 入居者を募集します

日光スケートセンター北側に建設中の市営住宅(二十戸)が近く完成しますので、入居者を次のとおり募集します。

○戸数 二十戸  
 第一種住宅(簡易耐火構造) 平家建、三八・二四平方メートル、十二戸  
 第二種住宅(同平家建、三四・〇〇平方メートル) 八戸

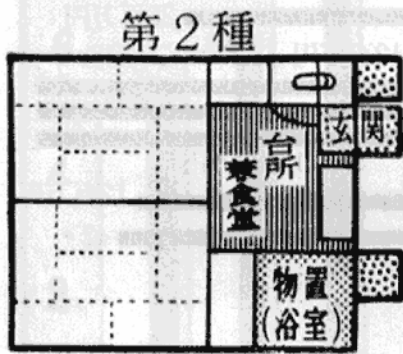
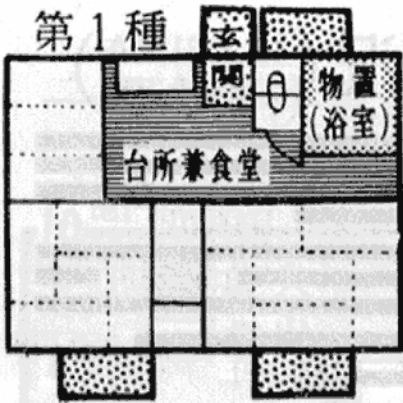
円を越え四万六千円以下。  
 △第二種住宅 二万七千円以下。  
 ○家賃(予定)  
 第一種住宅 五千三百円〜五千七百円。  
 第二種住宅 四千三百円〜四千七百円。

二月十四日から二十九日まで。  
 ○申し込み方法  
 申し込み用紙(市民課または支所・出張所にあります)に、必要事項を記入し、最近一年間の収入証明書を必ず添付して、市民課または支所・出張所の窓口へ申し込んでください。なお、市外居住者は納税証明書を添えること。

### 国民年金「保険料」の納め忘れはありませんか

あなたは、国民年金の保険料をもう納入されましたか?  
 国民年金の保険料の納入期限は、一・二・三分は三月末日まで、四・五・六分は六月末日まで、七・八・九分は九月末日まで、また十・十一・十二

月分は十二月末日までというように、年四回に決められています。  
 国民年金には、老齢年金・障害年金・母子年金などがありますが、これらの年金を受けるためには、保険料を納めていることが要件となっています。



保険料を納期限までに納めていないと、万一の事故の場合に障害年金や母子年金がうけられないばかりか、年をとっても老齢年金が受けられないこともあります。  
 納めたつもりでも、案外、納め忘れていたということが多い

### 宇都宮宮林署から

#### 国営猟区が二年間「休猟区」に

毎年十二月から二月十五日までの土・日曜日に開猟されていた国営猟区は、昨年の十二月から二年間「休猟区」になり、鳥獣保護を図ることになりました。不法狩猟の監視・取り締りをこれまで以上に厳しく行ないますが、「鳥獣保護」のために、市民の皆さんのご協力をお願いいたします。

### 市職員募集

■公 仕		■栄 養 士	
勤務先	日光小学校	勤務先	清滝小学校
資格	三十歳以上の住み込み可能な夫婦の方	資格	栄養士資格のある二十五歳までの未婚の女性
給料	年齢・経験年数を考慮して決めます	給料	年齢・経験による
手当	扶養・期末・勤勉・寒冷地・その他	手当	期末・勤勉・寒冷地通勤

ものです。もう一度、保険料領収書で確かめてください。

### お忘れなく...

所得税の確定申告  
 個人事業税・個人住民税申告

2月16日～3月15日

### 償却資産申告

申告期限がすぎています。未申告のかたは至急申告手続きを...

### NHK テレビ

### ふるさとの歌まつり

### 公開録画

NHK宇都宮放送局と日光市で、「ふるさとの歌まつり」の公開録画を、次のとおり行ないます。

- ♪とき 2月24日 午後5時開場
- ♪ところ 日光高校体育館
- ♪司会 宮田輝アナウンサー
- ♪出演 日光市民ほか
- ♪ゲスト 森進一・デュークエイセス 今陽子
- ♪放送日 3月9日 午後8時～9時 (NHK総合テレビ)

♪入場ご希望のかたは……  
 往復ハガキに住所・氏名・年齢を書いて、2月15日までに、宇都宮市旭町1の3431③320 NHK宇都宮放送局「ふるさとの歌まつり」係までお申し込みください。  
 お申し込み多数の場合は、抽せんで800名の方に入場整理券をお送りします。

なお、この入場整理券がないと、会場に入れません。

