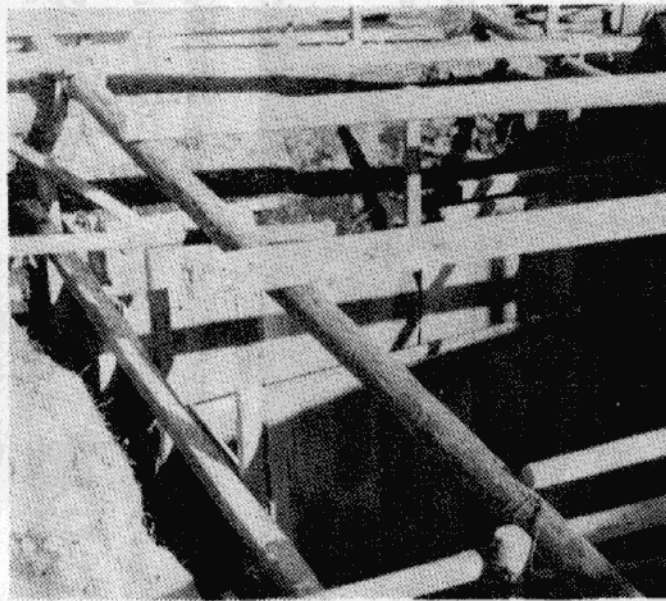


本町生協わきに

防火貯水槽を設置

これからの火災発生期にそな
え、本町精銅所生協西町分店と
なりに、防火貯
水槽を設置する
工事がすすめら
れています。
この地区は建
家の密集してい
るわりに水利が
悪く、以前から
貯水槽の設置が
望まれていたと
ころです。工費
【写真は工事中
の貯水槽】



工業統計調査に

ご協力を

通産省の主管による昭和四十
四年工業統計調査が十二月三十
一日現在で行なわれます。
この調査は、製造業に属する
すべての事業所を調査する、い
わゆる製造業に関する国勢調査
です。

近く調査員が該当する事業所
を訪問して、調査をお願いしま
すのでご協力ください。
なお、申告された内容につき

住民簿抄録は

廃止されました

市民課より各戸に配布してあ
る「住民簿抄録」は、昭和四十
二年十一月十日施行になった住
民基本台帳法に基づく証明書の
「住民票の写し」と同じ表現を
するため、誤解をまねきやすく
問題があるので、昭和四十五年
一月一日よりこの「住民簿抄録」
は廃止されますので、今後窓
口の届出に持参する必要はあり
ません。

米穀配給通帳が

新しくなりました

いままで使用していた配給通
帳の使用期限が、十一月三十日
で切れました。これから使用す
る配給通帳は、四十四年三月ま
で登録していた販売所に届けて
ありますので、それぞれの販売
所で受取ってください。販売所
にない場合は市役所市民課、支
所、出張所の窓口申し出くだ
さい。

越冬資金融資を

ご利用ください

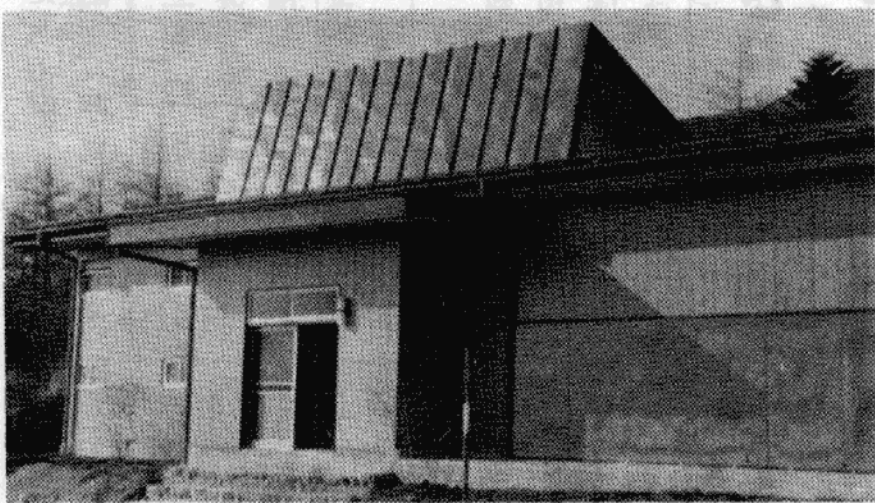
市では中小企業振興対策の一
環として、越冬資金の融資あ
せんを行なっています。

貸出期間は二月末日まで、

返済は三月から五月末日まで、
融資額は一〇〇万円以内です。
お問い合わせは市役所商工係ま
たは日光地区商工会議所へ

霧降高原休憩所が完成

霧降高原駐車場入口に建設中の休憩所がこのほど完成しました。総面積は132㎡、100人収容の大広間、乗務員関係の10畳間、2段ベット4個、このほか売店、便所が設備されています。工費は395万円。



【完成した霧降高原休憩所】

資 料 日光市広報委員会
編 集 総務課文書係
印 刷 神山印刷所
発 行 栃木県日光市中鉢石町999
日光市役所

質問箱

住居表示実施後における

次のような事項は……

清滝 会社員

(戸籍の本籍)

問 今度の住居表示によって

清滝町二丁目から清滝三丁

目に変わりましたが、この場

合、本籍はどう変わりますか。

答 この場合、町名だけが変

り、番地は従来の番地を使

用いたします。新しい住居

表示になっても町名が変わ

ないところでは、今までの

町名番地を使います。

(履歴書の住所と本籍)

問 履歴書の住所は、どのよう

に書いたらよいのでしょうか。

答 本籍地と現住所が同じとこ

ろであっても書き方が変わ

ります。たとえば、本籍地が清滝

三丁目六〇番地であり、そ

こに住んでいるとしますと、

本籍はそのまま書きますが、

現住所には、日光市清滝三丁

目何番何号と書くようになります。

(住所の登記事項の書換え証

明)

問 登記簿などの住所登記事項

を書きかえるための証明はど

こで扱いますか。

答 市民課の窓口で無料で行

ないます。法務局では、申

請書とこの証明書を持参す

れば、登録税を免除して更

正することになっています。

(新築した建物の住居番号)

問 新築した家屋などの住居

番号は、どうなりますか。

答 住居番号は、人の住んで

いる家屋につけるのがたて

まえになっていますので、

住民登録のとき、または建

築物届等のとき、市民課の

窓口に出れば調査の上

住居番号通知書をさしあげ

番号をおつけします。