

市営住宅の入居者を募集

申込受付 11月25日まで

所野(広久保団地)に建設しています市営住宅の入居希望者をつぎのとおり募集します。入居ご希望の方は二十五日までに申し込みください。

住宅は簡易耐火プレハブ造り平家四戸建三棟(一種住宅)と簡易耐火ブロック造り平家四戸建二棟(二種住宅)の計二〇戸です。

■申込資格

◎日光市内に六か月以上住んでいる人。または市内の事業所に六か月以上勤めている人
◎収入基準は年間収入から給与所得控除および扶養親族控除などを行ない、月収平均額でつぎに該当する人。

第一種住宅 二万円以上三万六、〇〇〇円以下。
第二種住宅 二万円未満。

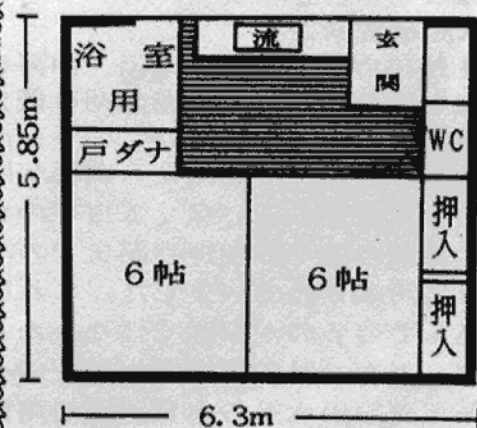
◎市税を滞納していない人。
◎住宅に困っている人。

■申込方法

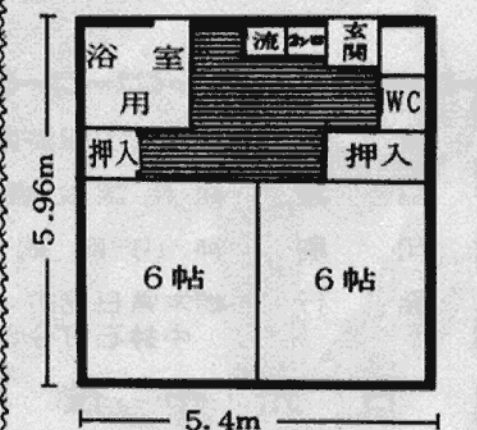
申込用紙に必要な事項を記入のうえ、最近一年間の収入証明書(事業主発行の給与支払証明書など)を添えて、市民課または支所、出張所へ申し込みください。(申込用紙はそれぞれ受け付けする窓口を用意してあります)
また、申込者のほかに、同居親族に収入があるときは、

募集する住宅の平面図

第1種住宅



第2種住宅



同じように収入証明書を添付してください。

近く結婚するため申し込み人は媒酌人の婚姻証明書を添付してください。

■申込期間

十一月六日から十一月二十五日まで。

家賃については未定ですが、月額で第一種住宅が三、七〇〇円から四、二〇〇円、第二種住宅が三、〇〇〇円から三、五〇〇円程度です。

入居は選考または抽せんで行われ、十二月中旬にははいれます。

職業訓練生を募集 (今市職業訓練所)

これから就職しようとする人に、短い期間にもっとも合理的な方法でそれぞれの職業に必要な技能、知識を教え、就職が有利になる職業訓練生を募集しています。

ご希望の方は申し込みください。

■募集人員

(木工関係) 30人 家具、建具の製作技能
(電気関係) 20人 電燈電気照明設備その他配線工事、簡単な電気機器の修理技能
(機械仕上) 30人 手工具および工作機械による機械部品の仕上げ技能

■訓練期間 1年

■入所資格

義務教育修了以上で身体強健、意志強固で身元確実なもの。

■入所手続き

12月9日までに訓練所または公共職業安定所につき書類を添えて申し込みください。 ※入所願 ※就職選考票

■入所期日

1月10日に簡単な筆記試験、面接を行ない、合格者をきめます入所時期は4月上旬

お米の品目名と

価格が変わりました

十月一日から、お米の品目名と価格がどのように変わりましたのでお知らせします。

■新しい品目名

これまで、上米、並米、徳用米といっていました。これがつぎのように区分され、内地米、徳用上米、徳用米と言います。新しい区分は下表のとおり。

一〇キロあたりの新しい価格
内地米 一、三八五円
徳用上米 一、一八〇円

お米を購入するとき

○登録小売店から必ず購入してください。
○品目を指定して購入してください。
○必ず伝票を受け取ってください。

新しい呼び方	原料米	旧品目名
内地米 10kg 1,385円	水稻うるち1~3等	上米
	水稻うるち4等	
徳用上米 10kg 1,180円	水稻うるち5等	並米
	アメリカ産加州米等	
徳用米 10kg 970円	台湾米等	準内地米
	アメリカ産南部米等	
	その他内地米	
		徳用米

赤い羽根運動にご協力ください

ことしの目票額は1,545,000円です

このうち800,000円は市内の生活困窮者や社会福祉団体の助成事業費、老人クラブ連合会、身体障害者助成など7つの事業費にあてられます。

人口の動き (10月1日現在)

		(9月中の)	
世帯数	7,687	出生	死亡
人口	30,717	29	16
		転入	転出
男	14,759	87	153
女	15,958		